

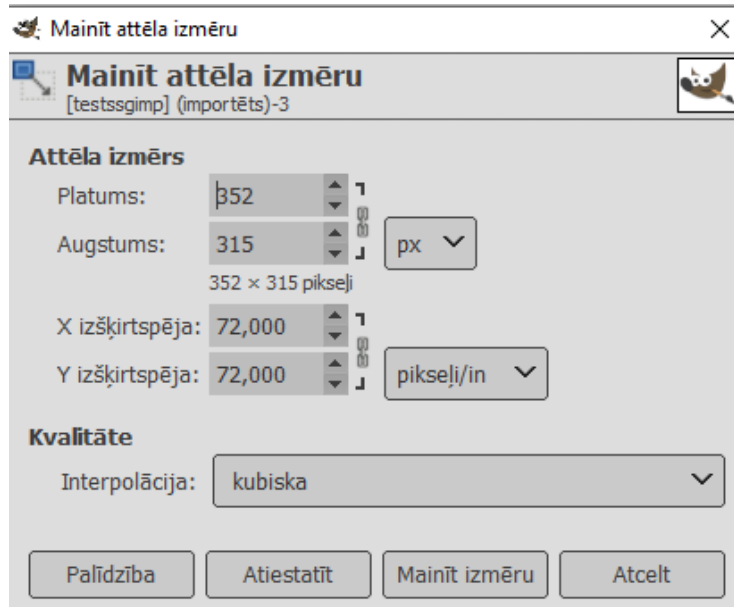
Satura rādītājs

Attēla lieluma(dimensions) mainīšana(Scale)	2
Eksportēt bildi jpg, png u.c formātos	2
Apgriezt attēlu	3
Pagriezt vai apmest(horizontāli un vertikāli)	3
Kā izveidot vienkāršu logo.....	4
Slāņa maskas	10
○ Pievienot slānim masku(Add Layer Mask)	10
○ Slāņa caurspīdīguma modificēšana ar masku	10
○ Selektīvās krāsošanas piemērs.....	11

Dokuments paredzēts iesācējiem, lai apgūtu attēlu apstrādes pamatfunkcijas programmā GIMP. Sniegta pamācība kā mainīt attēla lielumu, kā apgriezt, apmest(flip) un eksportēt attēlu sev nepieciešamajā formatā. Pēc pamatdarbību apgūšanas var iepazīties arī pamācību kā izveidot vienkāršu logo, izmantojot gan slāņu maskas, gan filtrus.

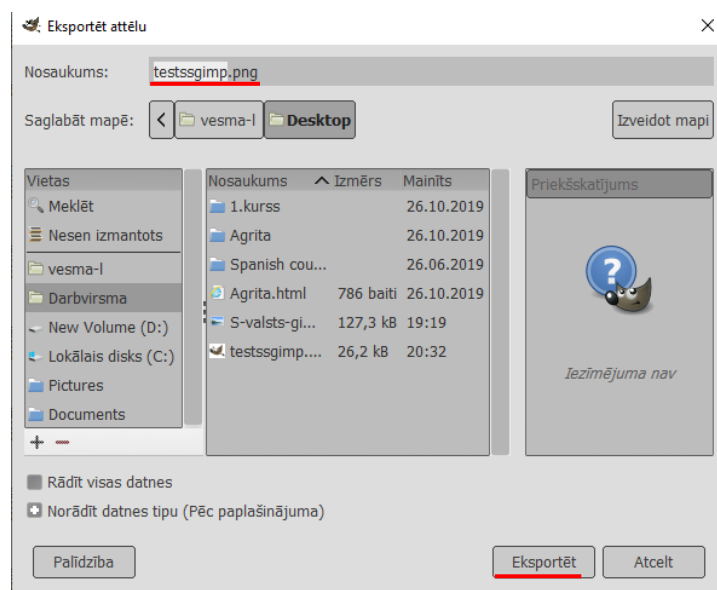
Attēla lieluma(dimensions) mainīšana(Scale)

- Attēls > Mērogot attēlu > pie *augstums(height)* un *platums(width)* ievadīt izmērus > Mainīt izmēru
- **Image > Scale image**



Eksportēt bildi jpg, png u.c formātos

- Datne > Eksportēt kā > norādīt formātu > izvēlēties mapi > Eksportēt
- **File > Export as... > Name(norādīt formātu) > Folder(norādīt mapi) > Export**

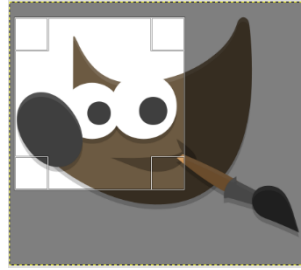


Apgriezt attēlu

- Izmantojot taustiņu kombināciju **Shift+C** – atlasa reģionu, ko vajag apgriezt – un dubultklikšķis attēla vidū.



Pirms



Procesā

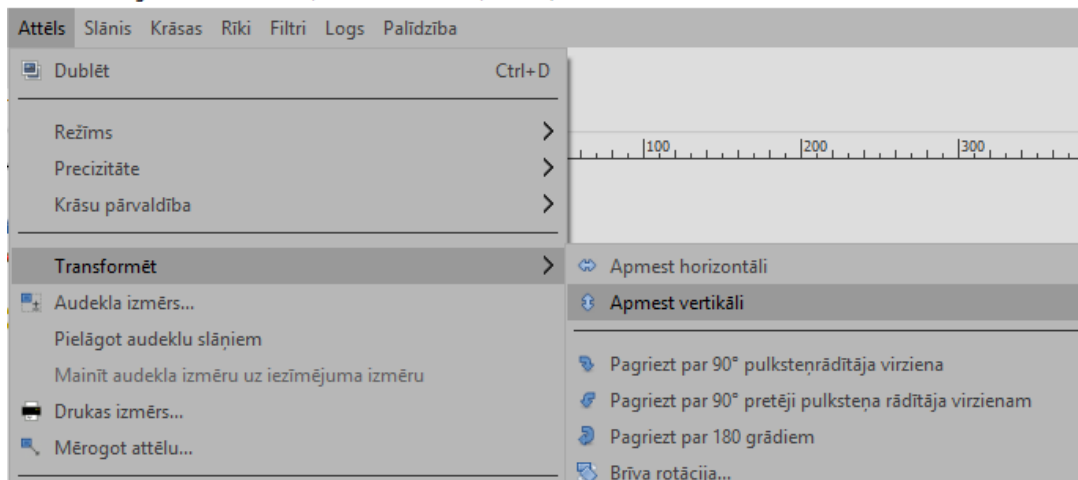


Pēc

Pagriezt vai apmest(horizontāli un vertikāli)

- Attēls > Transformēt > izvēlies vajadzīgo
- **Image > Transform**

GB krāsa 8 bitu gamma vesels skaitlis, GIMP built-in sRGB, 1 slānis) 450x402 – GIMP



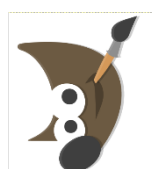
Oriģināls



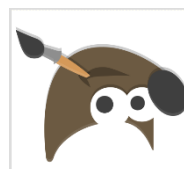
Horizontāli
apmests (flip
horizontally)



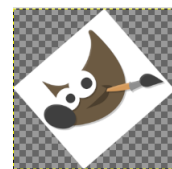
Pagriezts par
90°
pulksteņrādītāja
virzienā



Pagriezts par
90° pretēji
pulksteņrādītāja
virzienam



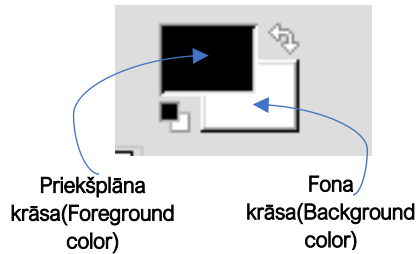
Pagriezts par
180°



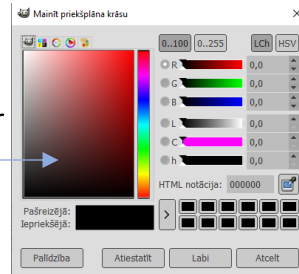
Brīvā rotācija

Kā izveidot vienkāršu logo

- Datne > Jauns > 256 x 128px > OK;
 - **File > New > 256 x 128 > OK**
- Uzstādi priekšplāna(Foreground Color) krāsu – melna;

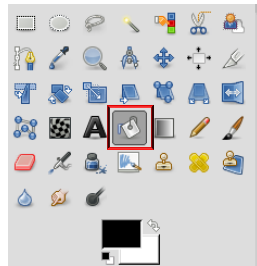


Uzspiežot uz krāsas, atvērsies dialoglodziņš, kur tās varēs mainīt.



Uzstādi RGB(0,0,0)

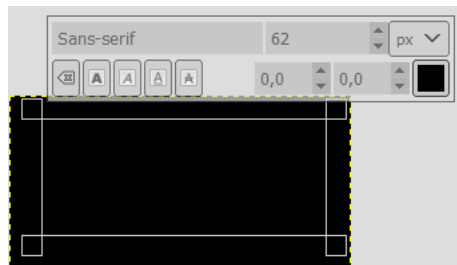
- No ToolBox izvēlies aizpildīšanas rīku  (**Shift+B**);



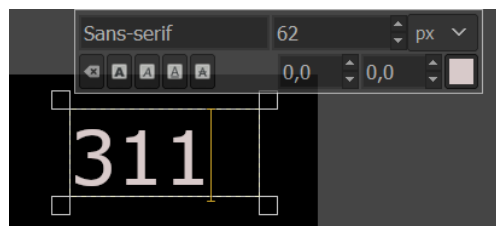
Kad rīks ir aktivizēts, kursorš parādās pa kreisi. Lai aizpildītu izveidoto attēlu, noklikšķini uz tā laukuma. Attēls tagad būs aizpildīts ar melnu krāsu.



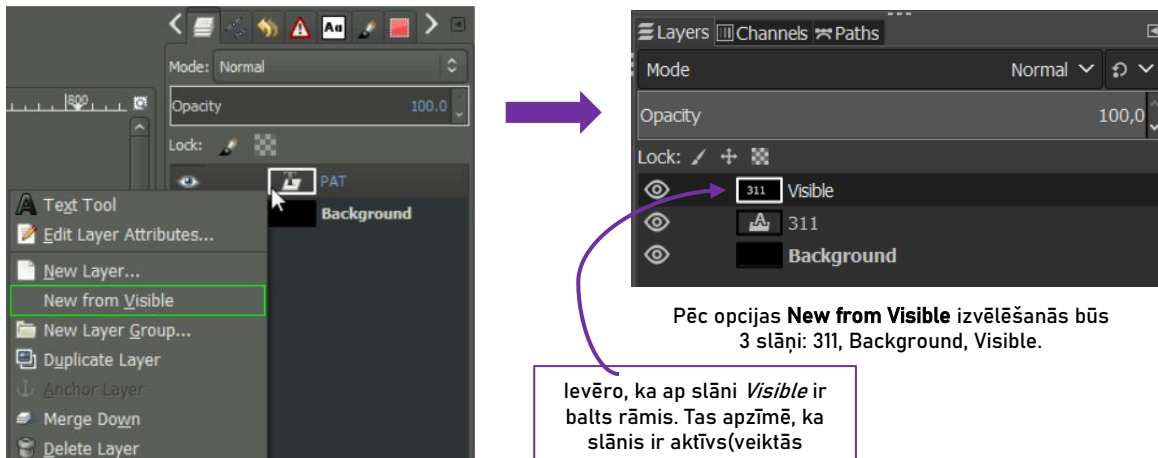
- Pievieno tekstu, no ToolBox izvēloties  **A**;
- lezīmē, kur atradīsies teksts:



- Kad izvēlēts reģions tekstam – laiks to ierakstīt;
- Lai ierakstītu tekstu, nomaini priekšplāna krāsu uz kādu citu(melnu uz melna neredzēs);
- Ja nepieciešams palielināt izmēru burtiem vai nomainīt fontu, pēc teksta uzrakstīšanas tiek piedāvāts Text Tool Options logs.



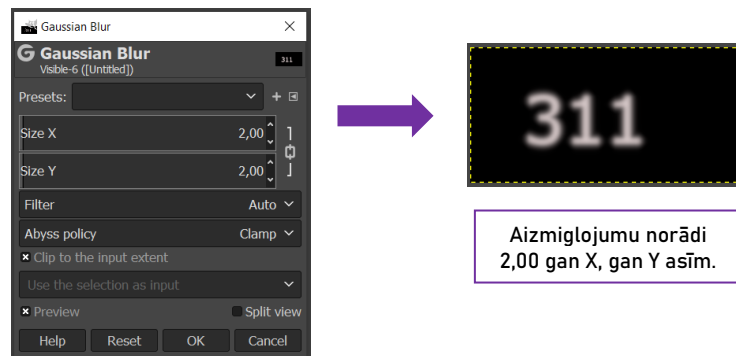
- Kad teksts uzrakstīts un noformēts, jāizveido jauns slānis no visiem šobrīd redzamajiem slāņiem (teksta slānis un melnais fona slānis).
- **Slāņu(layers)** joslā: labais klikšķis uz tikko izveidotā slāņa (*kad raksta tekstu, tad tiek izveidots jauns slānis*), izvēlēties **New from Visible**.



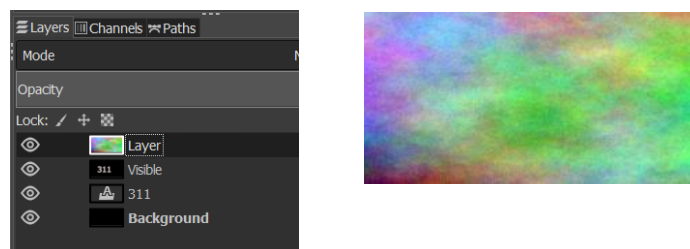
Pēc opcijas **New from Visible** izvēlēšanās būs 3 slāņi: 311, Background, Visible.


levēro, ka ap slāni *Visible* ir balts rāmis. Tas apzīmē, ka slānis ir aktīvs (veiktās izmaiņas pielāgosies tikai šim slānim).

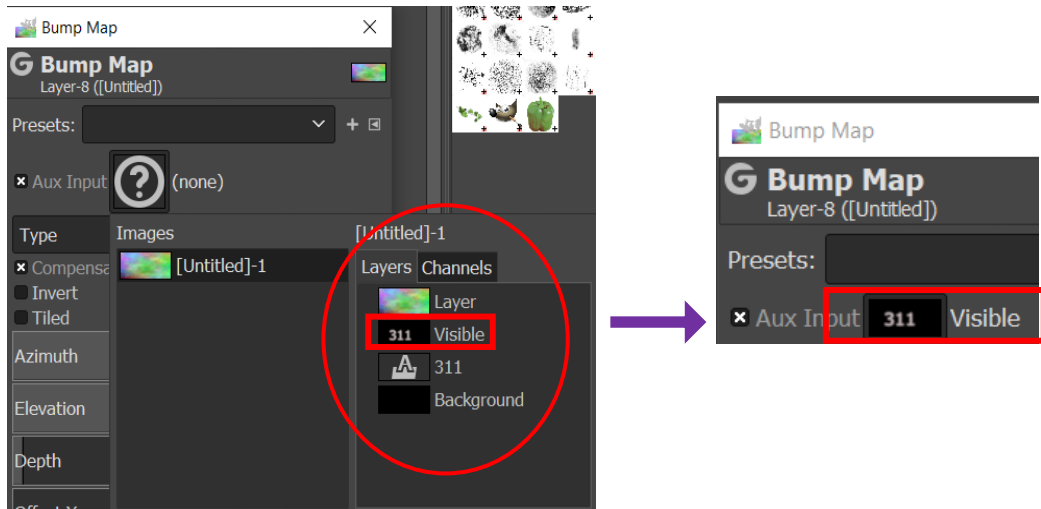
- Uzliec slānim **Visible** filtru **Blur: Filters/Blur/Gaussian Blur**;
- Pēc šīs komandas atvēršies dialoglodziņš, kur varēsi norādīt cik ļoti vēlies aizmiglot attēlu (uzliec uz 2,00).



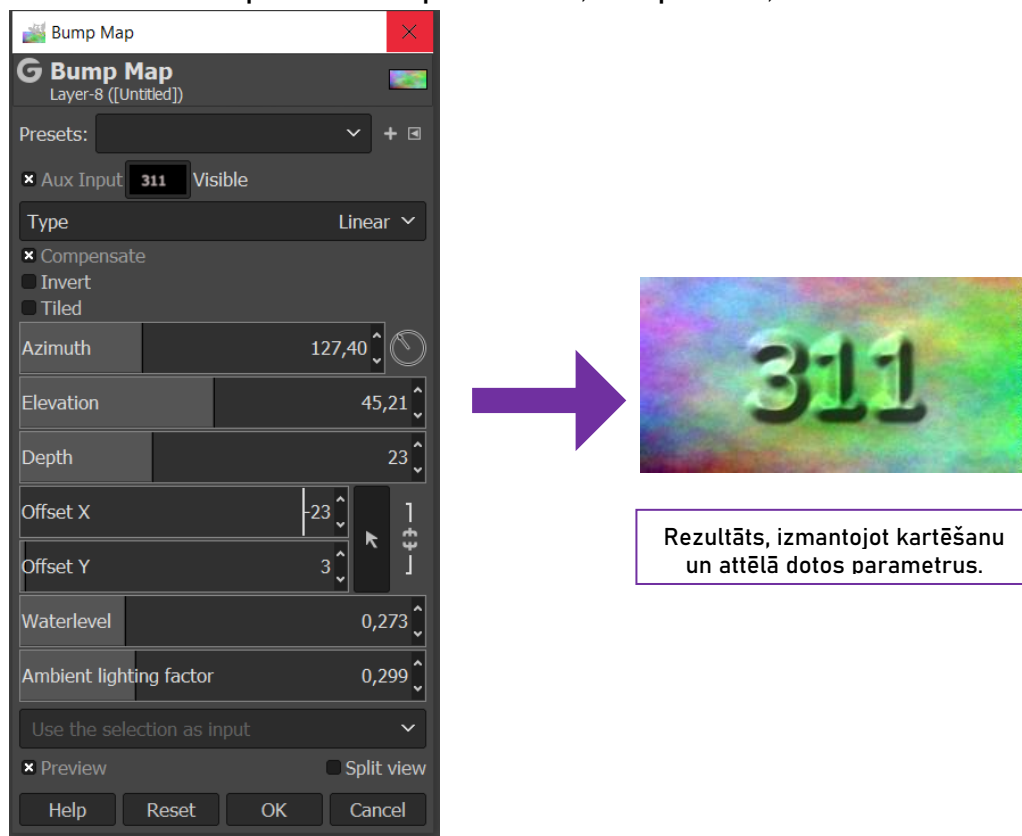
- **Lai pievienotu krāsu:**
 - Izveido jaunu slāni: Layer > New Layer (Shift+Ctrl+L);
 - Atveroties jauna slāņa dialoglodziņam, spied OK.
 - Jauno slāni aizpildi, izmantojot komandu **Filters > Render > Noise > Plasma**;
 - Atstāj noklusējuma parametrus un spied OK.



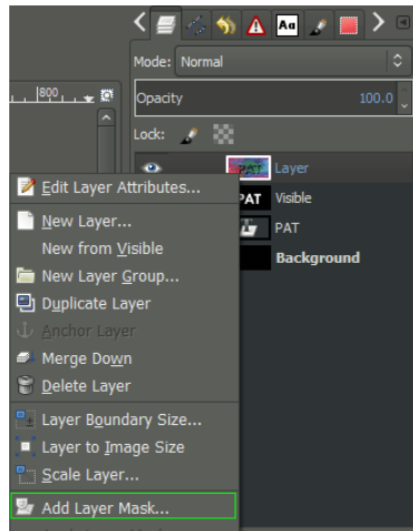
- Filters > Map > Bump Map(kartēšana);
- Atveroties Bump Map dialoglodziņam, pārliecinies vai kā *avota slānis* ir piesaistīts izveidotais slānis **Visible**. Ja nav, tad uzspied uz , un izvēlies vajadzīgo.



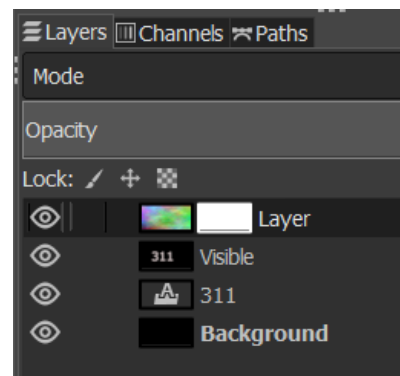
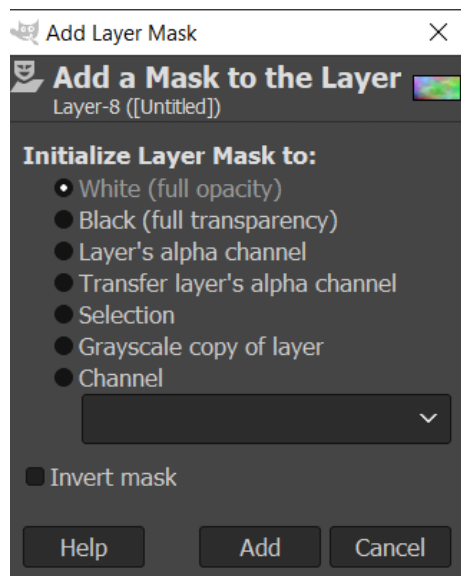
- Uzstādi parametrus pēc izvēles, un spied OK;



- Uzliec slāņa masku, lai izolētu kartēto tekstu. No sākuma slānim **Layer**: labais peles klikšķis > Add Layer Mask;



- Kad atveras Add Layer Mask dialoglodziņš, tad pie **Initialize Layer Mask to:** uzliec baltu(White(full opacity) krāsu;



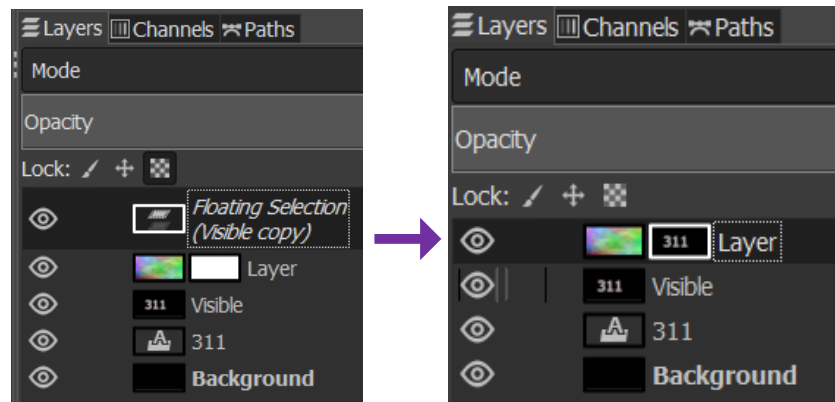
Kad maska pievienota, slāņu logam jāizskatās tā, kā attēlots augstāk attēlā.

Tagad nokopē aktīvo slāni Visible un ielīmē to slāņa Layer maskā.

- Sāpumā kreisais klikšķis uz slāņa Visible, lai padarītu to aktīvu > Edit > Copy > kreisais klikšķis uz slāņa Layer maskas, lai padarītu to aktīvu > Edit > Paste(baltajā maskā slānim Layer);

Tikko izpildītās komandas pievienos peldošo slāni(pasted layer). Lai šo peldošo slāni *ieliktu* maskā, tas ir *jāenkurē(Anchor)*:

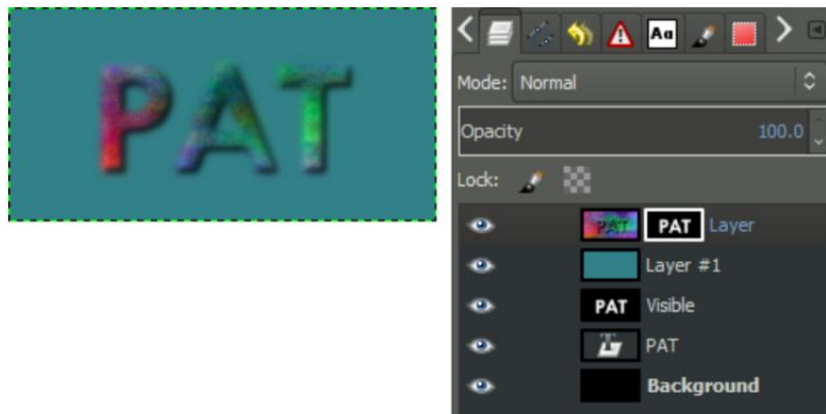
- Layer > Anchor Layer(Ctrl+H);



Lai *nomainītu fona krāsu*:

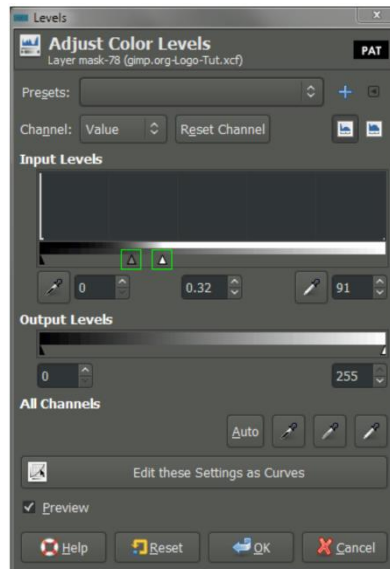
- Pievieno jaunu slāni(Layer > New Layer) un novieto to zem slāņa Layer; izvēlies sev tīkamu fona krāsu un aizpildi ar to jauno slāni(izmantojot aizpildījuma rīku jeb *krāsu spainīti*);

Nākamajā solī būtu vēlams *sakopt* teksta malas. Šobrīd maska, kas ir izmantota uz slāņa Layer(krāsainā slāņa ar filtru), ir kopija no izpludināta teksta. Šobrīd attēlam būtu jāizskatās šādi:



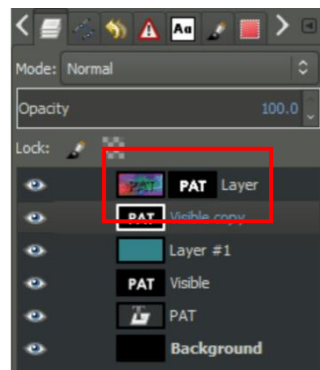
- Pielāgo krāsu līmeņus:
 - Colors > Levels

Atveroties *Adjust color levels* dialoglogam pielāgo **Gamma** un **White Point** parametrus.



Viens no pēdējie soļiem: pieliec ēnojumu burtiem! Lai to izdarītu:

- Nokopē Visible slāni(Layer > Duplicate Layer);
- Pārvieto slāņa kopiju(Visible Copy) zem galvenā slāņa(kopētais slānis veidos ēnu, tikai jāveic daži uzlabojumi.



- Aktivizē kopēto slāni un dodies uz Colors > Invert;
- Slānis jāpadara caurspīdīgs: Layer > Transparency > Color to Alpha;
- Nedaudz pārvieto slāni tā, lai tas atgādinātu ēnu;
- Vari pievienot filtru **Gaussian Blur**.

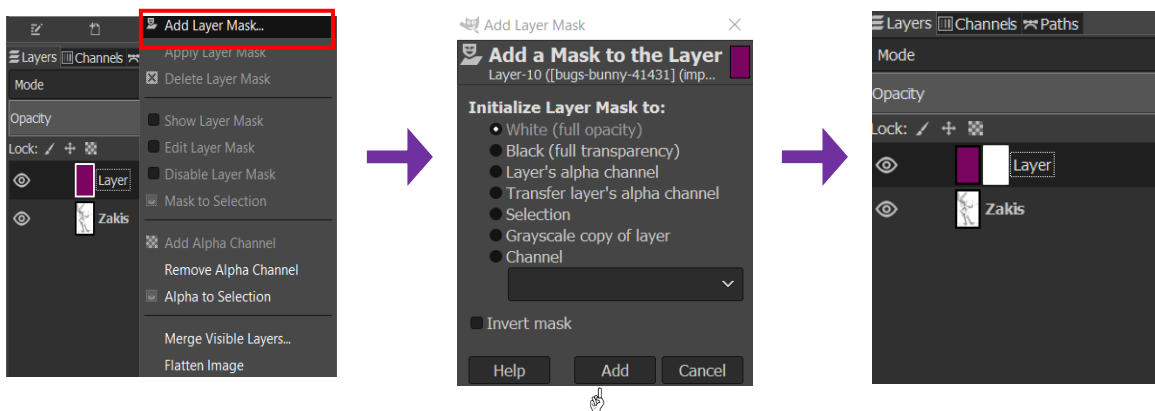
Slāņa maskas

Slāņu maskas ir būtisks rīks attēlu apstrādē. Tās ļauj selektīvi modificēt slāņa necaurredzamību(caurspīdīgumu). Tas atšķiras no slāņa *necaurredzamības slīdņa izmantošanas(Opacity slider)*, jo maskai ir iespēja *selektīvi* modificēt necaurredzamību dažādos reģionos vienā slānī(izmantojot masku, lai mainītu caurspīdīgumu, netiek *iznīcināts* pats slānis).

o Pievienot slānim masku(Add Layer Mask)

Piemērā izmantots vienkāršs attēls ar diviem slāņiem. Pamata attēls novietots apakšā, un virs tā – viens vienkāršs slānis – šis slānis ir aktīvais slānis, kuram tiks pievienota maska.

- Lai uzsāktu darbu, izvēlies internetā atbilstošu attēlu(neko aizskarošu, rupju, rasistisku), ievieto to GIMP(File/Open), izveido jaunu slāni(Layer/New Layer) un piešķir tam sev tīkamu krāsu(skat.augstāk).
- Aktīvajam slānim Layer(vienkrāsainajam) pievieno slāņa masku: **labais peles taustiņš > Add Layer Mask** vai arī izvēlnē **Layer > Mask > Add Layer Mask**;
- Pievieno baltu(White) masku(pievienojas aktīvajam Layer slānim);

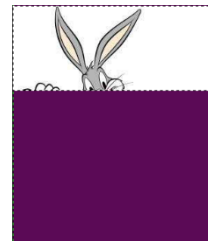


Pievienojot baltu masku, slānis būs pilnībā necaurspīdīgs. Pievienojot melnu masku, slānis būs caurspīdīgs.

o Slāņa caurspīdīguma modificēšana ar masku

Šajā brīdī visas uz canvas veiktās izmaiņas attieksies uz masku, nevis uz pašiem slāņiem. Zemāk ar krāsošanas palīdzību parādīts kā maskas var ietekmēt slāņa caurspīdīgumu.

- Nomaini priekšplāna krāsu uz melnu;
- Izvēlies no *ToolBox* rīku **Rectangle Select** vai arī Tools > Selection Tools > Rectangle Select;
- Izmantojot taisnstūra atlasēšanas rīku(Rectangle Select Tool), atlasti trešdaļu no attēla;
- Izmantojot *Bucket Fill Tool* aizpildi atlasīto apgabalu ar melnu krāsu;



Rezultātā atlasītais apgabals un melnā krāsā slāni padara 100% caurspīdīgu. Ja izvēlēties atlasīt maskas apgabalu, vari to aizpildīt ar atšķirīgu pelēko nokrāsu, lai iegūtu mainīgu necaurredzamību.

- o Selektīvās krāsošanas piemērs

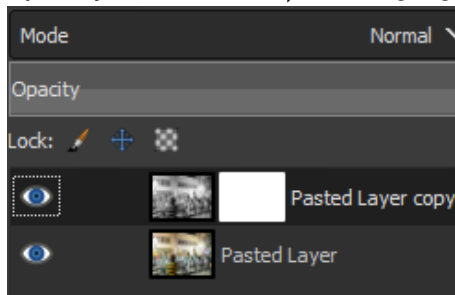
Optimāls slāņu maskas pielietošanas piemērs ir attēla selektīvā krāsošana (selektīvi ļaujot krāsai parādīties melnbaltā attēlā). Piemērā redzams kā to var izdarīt, izmantojot attēlu no Mardi Gras (2013):



Mardi Gras 2013, Mobile, AL

Darbu sāk ar:

- Izveido dublikātu (kopiju) pamatattēlam: **Shift+Ctrl+D** vai labais peles taustiņš uz slāņa > **Duplicate Layer**;
- Augšējam slānim noņem piesātinājumu, izmantojot komandu **Colours > Desaturate > Desaturate**;
- Pievieno slāņa masku kopētajam slānim un norādi, ka tā būs balta (White (Full Opacity)). Šobrīd slāņu dialoglogam vajadzētu izskatīties šādi:



- Uzstādi priekšplāna krāsu melnu (RGB, 0, 0, 0)
- Izmanto otu, lai norādītu, kurus reģionus vēlies krāsainus, nevis melnbaltus;

